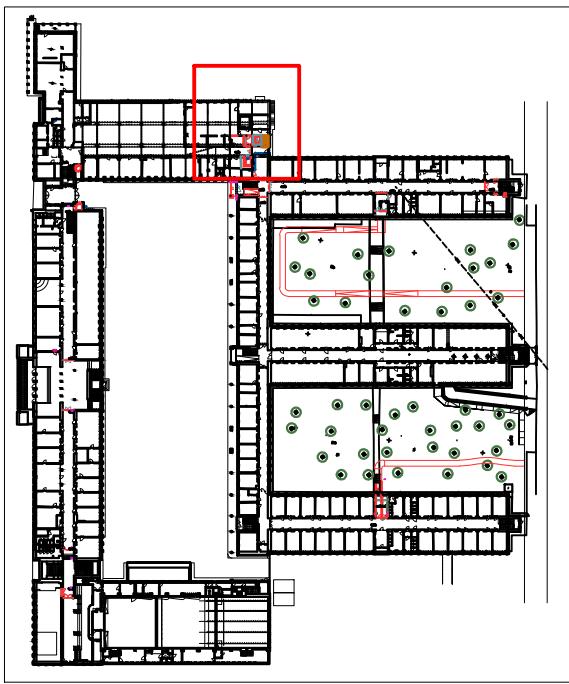


- Legenda materiálů:
- stávající konstrukce
 - bourané konstrukce
 - specifikace bourání
 - světla výška od čisté podlahy k čisté nosné konstrukci stropu
 - geometrie prostupů ZTI
 - nové konstrukce:
 - beton prostý
 - železobeton
 - zdivo z keramických příčkových 14 P+D
 - zdivo z keramických tvárníc H1200mm
 - zdivo z keramických tvárníc H1250mm
 - zdivo z keramických tvárníc H1300mm
 - zdivo z keramických tvárníc H1480mm
 - SDK předstěna s EI45 z obou stran
 - SDK kce ostatní doplňkové
 - SDK H1.100mm
 - SDK H1.150mm
 - SDK H1.100mm s PO EI30DP1
 - SDK H1.100mm s PO EI60DP1
 - SDK H1.100mm s PO EI45DP1
 - SDK H1.150mm s PO EI45DP1
 - TI EPS
 - TI XPS
 - TI minerální vlna



!!! Veškeré přesné rozměry stávajícího stavu bude nutno zaměřit na stavbě !!!

TABULKA dotčených MÍSTNOSTÍ							
číslo	účel	výměra	podlaha	označení podlahy	stěny	strop	poznámky
4NP							
SO 04, SO 05							
3.E.15a	Kancelář	20.76	nová podl. krytina vinyl + třída reakce na oheň Cfl	P4.03	nová příčka + stěna --- nátěr bílý	minerální podhled akustický 600x600 a polozapuštěnými lištami	
3.E.15b	Výtah č.1	3.12	stávající povrch	P4.01	stávající povrch	stávající povrch	
3.E.15c	Sklad - kancelář	3.97	nová podl. krytina vinyl + třída reakce na oheň Cfl	P4.03	nová příčka --- nátěr bílý	minerální podhled akustický 600x600 a polozapuštěnými lištami	
3.E.01b	Chodba	109.57	stávající povrch	P4.01	nová příčka --- nátěr bílý	stávající povrch	
3.E.01c	Chodba	12.16	nová podl. krytina vinyl + třída reakce na oheň Cfl	P4.03	nová příčka --- nátěr bílý	nový podhled rastrový	minerální protipožární obklad stávajících kabelových tras pod podhledem
3.E.18	Kancelář	23.13	stávající povrch	P4.01	stávající povrch	stávající povrch	
Název projektu: Celouniverzitní centrum TV pro studenty SSP - vertikální mobilita studentů se SP							
Univerzita Karlova, Fakulta tělesné výchovy a sportu, José Martího 269/31, 162 52 - Praha 6 – Veleslavín katastrální území Veleslavín 729353, parc. č. 302/28, 302/7							
Stavebník: Univerzita Karlova, Fakulta tělesné výchovy a sportu José Martího 269/31, 162 52 - Praha 6 - Veleslavín IČO: 00216208							
Generální projektant: DPU Revit s.r.o. Běchovická 701/26, Strašnice (Praha 10) 100 00 Praha, IČO: 28711335				Koordínátor projektu: Tomáš Richter tel.: +420 725 724 895 tomas.richter@dpurevit.cz			
Projektant části: Ing. arch. Marek Lehmann Pujmanové 1553/14 Praha 4 140 00, e-mail: lehmann@archigroup.cz, tel. +420 603957834				Vyracoval: Ing. arch. Marek Lehmann, Ing. arch. Šimon Vitásek			
Část: D.1.1. Stavebně architektonická část				Revize: Revize se zpracováním DOSS			
Umístění: ±0,000 = 314,43 m. n. m. BPV, souřadnicový systém S-JTSK				Datum: 02/2024		Měřítko: 1:50	Formát: 4xA4
Název výkresu: SO04 Půdorys 4NP				Číslo výkresu: D.1.1.2.2.13		Stupěň: DPS	Paré: